



## TC8002D 产品与 CST8002D 对比测试

测试条件：供电电压 5V 负载阻抗 4 欧姆 采用同一测试 PCB 板测试

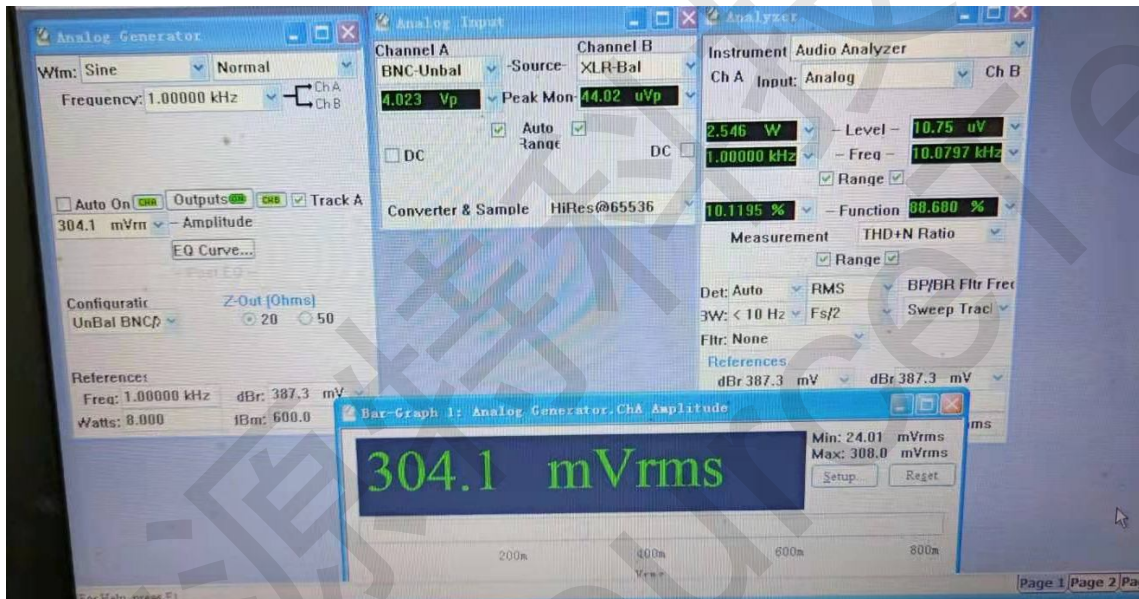
测试设备：音频分析仪 ATS-2 直流稳压源 PS305 水泥电阻 4 欧 万用表 示波器

测试人员：张志明

5V 下万用表测试 TC8002D 静态电流 12.18 毫安，CST8002D 静态电流 9.32 毫安。

### 1 输出功率测试

TC8002D 产品 5V 4OHM 10% THD 时输出功率为 2.55 瓦，如下图所示：

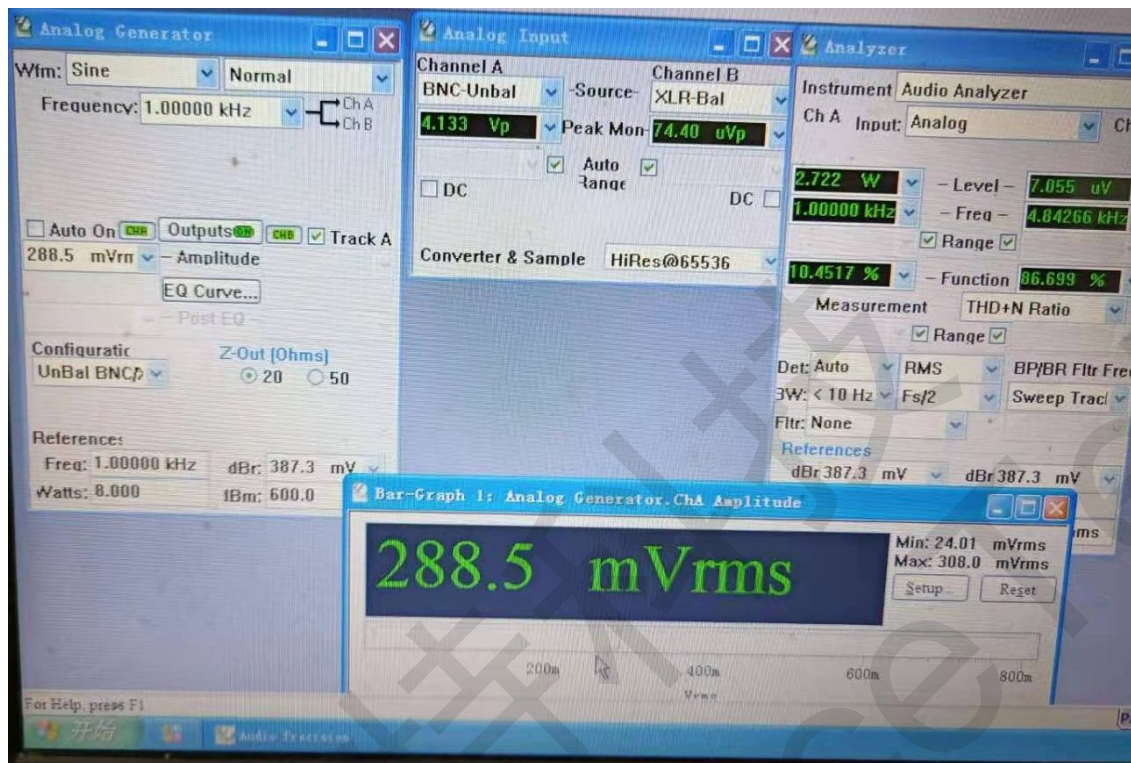


CST8002D 产品 5V 4OHM 10% THD 时输出功率为 2.72 瓦，如下图所示：



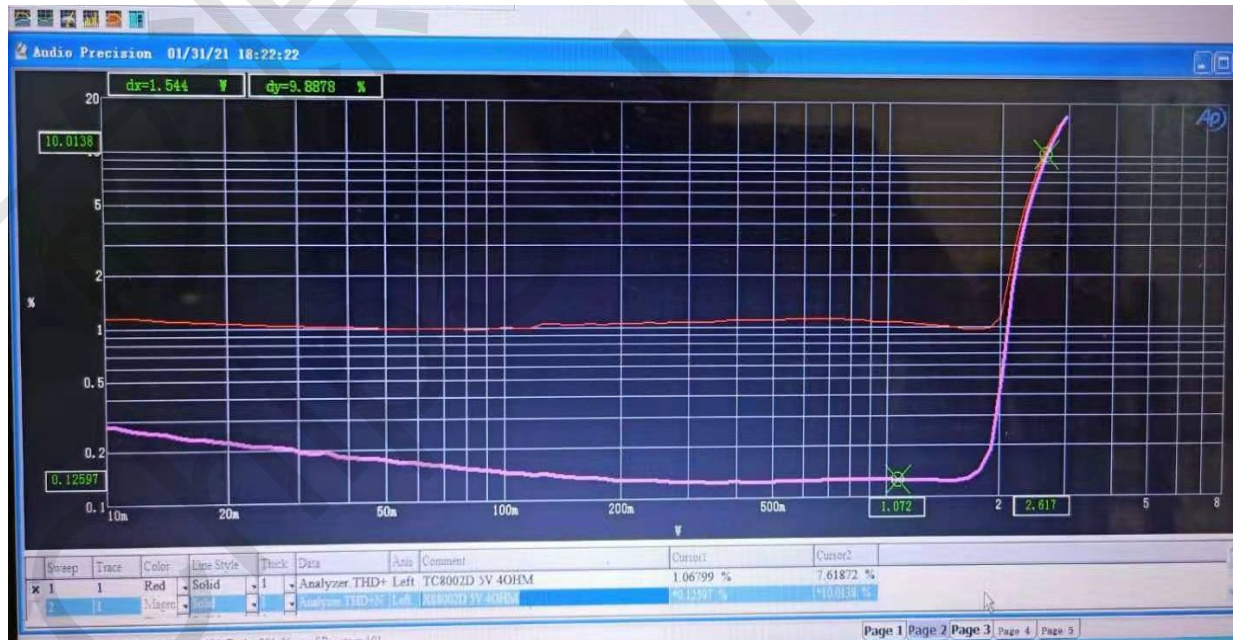
# 深圳市矽源特科技有限公司

ShenZhen ChipSourceTek Technology Co., Ltd.



## 2 谐波失真+噪声 (THD+N) 测试

两个产品谐波失真+噪声 (THD+N) 测试曲线如下图所示:



图中上面红色曲线为TC8002D谐波失真+噪声(THD+N)曲线,谐波失真+噪声(THD+N)比较大,基本都在1%以上。用示波器观察,发现该产品存在交越失真的情况。



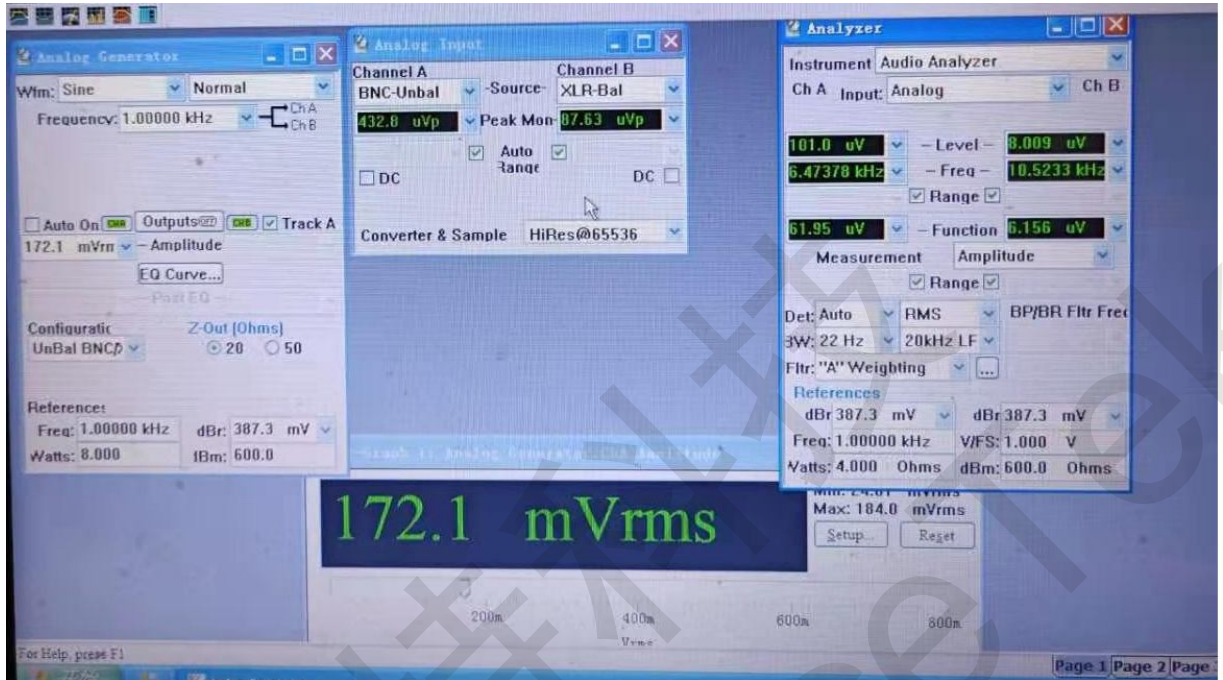




# 深圳市矽源特科技有限公司

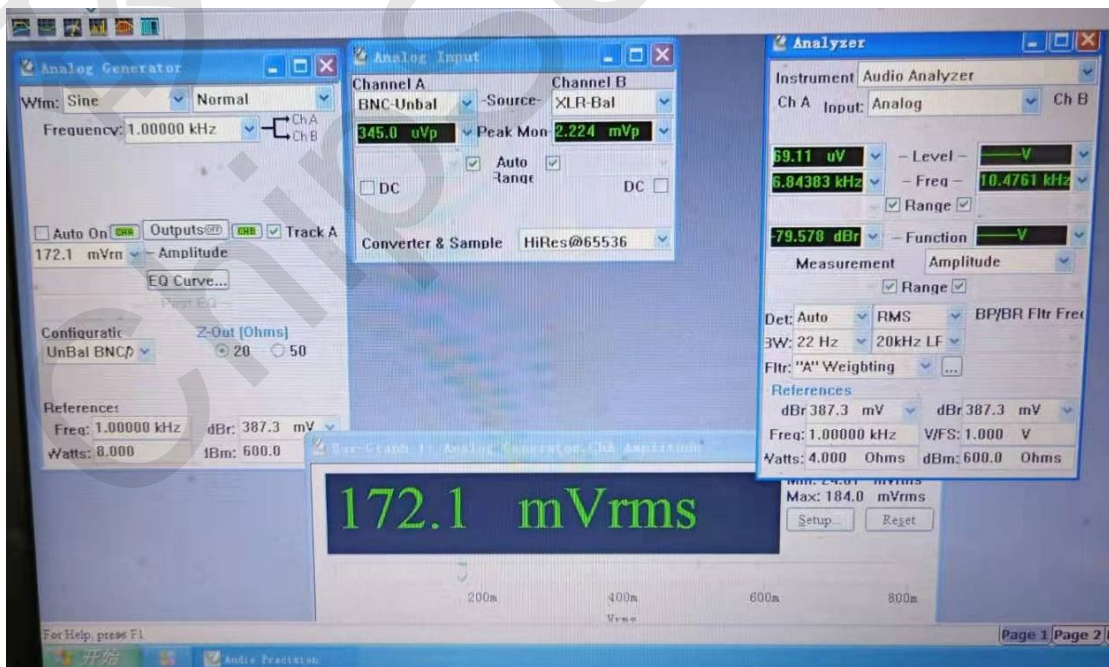
ShenZhen ChipSourceTek Technology Co., Ltd.

CST8002D 产品 A 加权的输出噪声为 61.95 微伏，如下图所示：



## 4 信噪比测试

TC8002D 产品输出功率 1 瓦时信噪比-79.58dB，如下图所示：



www.ChipSourceTek.com

Info@ChipSourceTek.com Sales@ChipSourceTek.com

0755-27595155



